

- DROITS • SENIOR • RETRAITE • LOGEMENT
- EMPLOI / INSERTION • SANTÉ • HANDICAP
- DROITS DES FEMMES ET FAMILLES • JEUNESSE



# GUIDE

## Démarches administratives

### *Qui contacter ?*



Ville de Dreux

# SOMMAIRE



## NUMÉRIQUE ..... P.5

- > J'ai besoin d'un accompagnement numérique

## LOGEMENT ..... P.7

- > Je prends ou je vends un logement
- > Je rencontre des difficultés pour me loger
- > Je rénove mon logement
- > J'achète un logement
- > Je suis à la rue

## SANTÉ ..... P.11

- > J'ai un problème de santé, je suis malade, j'ai besoin d'un médecin, je suis en arrêt maladie, j'ai besoin de voir un travailleur social, etc.

## FAMILLE ..... P.13

- > Je change de situation familiale
- > Je subis des violences ou mon entourage (harcèlement scolaire, sur les réseaux sociaux, sexuel, conjugal, etc.)

## PARENTALITÉ ..... P.18

- > J'attends un enfant ou j'adopte un enfant
- > Je recherche une activité pour mon enfant

## ÉDUCATION ..... P.21

- > Je veux inscrire mon enfant à l'école
- > Mon enfant a des difficultés scolaires
- > Mon enfant veut faire des études
- > Mon enfant a un problème, à qui parler ?

## HANDICAP ..... P.24

- > Je suis en situation de handicap

## INSERTION ..... P.26

- > Je recherche un emploi
- > J'arrive en France

## SENIOR ..... P.29

- > Je m'approche de la retraite
- > Je me sens isolé socialement
- > J'ai des difficultés en lien avec l'autonomie

## DROITS ..... P.32

- > J'ai besoin d'aide pour mes démarches

## DIFFICULTÉS DE VIE ..... P.34

- > J'ai perdu un proche
- > J'ai un besoin alimentaire
- > Je n'ai pas de logement



## J'ai besoin d'un accompagnement numérique

### Conseillers numériques du Conseil départemental

- 📍 5, rue Henri-Dunant - Dreux
- ☎ 02.37.65.85.00
- 🌐 [conseillers-numerique@eurelien.fr](mailto:conseillers-numerique@eurelien.fr)

### Centre Communal d'Action Sociale (CCAS)

- 📍 22, rue des Gaults - Dreux
- ☎ 02.37.38.84.30
- 📧 [actionsociale1@ville-dreux.fr](mailto:actionsociale1@ville-dreux.fr)

### Centre social du Lièvre-d'Or

- 📍 41, rue du Lièvre-d'Or - Dreux
- ☎ 02.37.38.55.60

### Centre social des Rochelles

- 📍 27, Bd de Juillet - Dreux
- ☎ 02.37.64.25.47

### Mission Locale

- 📍 7, rue Henri-Dunant - Dreux
- ☎ 02.37.38.57.67
- 🌐 [mldrouais.fr](http://mldrouais.fr)

## J'ai besoin d'aide

### Association des écrivains publics solidaires (Adeps)

- ☎ 07.87.74.96.08
- 📧 [ecrivains.adepts@orange.fr](mailto:ecrivains.adepts@orange.fr)

# LOGEMENT



### Besoin d'aide ?

Rendez-vous au CCAS ou  
au Centre social Dunant-Kennedy !

## Je prends ou je vends un logement

### Caisse d'Allocations Familiales (CAF)

- 📍 7, rue des Capucins - Dreux
- ☎ 3230 (Prix d'un appel non surtaxé)
- 🌐 Prendre rendez-vous sur [caf.fr](http://caf.fr)

### Fonds de Solidarité pour le Logement (FSL)

Se rendre au Centre Communal d'Action Sociale ou à la Maison des Solidarités et de la Citoyenneté pour retirer un dossier à compléter.

#### > Conseil départemental

##### Action sociale

- 📍 5, rue Henri-Dunant - Dreux
- ☎ 02.37.65.82.00
- 🌐 [eurelien.fr](http://eurelien.fr)

ou

#### > CCAS

- 📍 22, rue des Gaults - Dreux
- ☎ 02.37.38.84.30

### Les bailleurs sociaux

#### > Habitat Drouais

- 📍 32, Av. J.F. Kennedy - Dreux
- ☎ 02.37.38.60.00
- 🌐 [habitat-drouais.fr](http://habitat-drouais.fr)

#### > La Roseraie (SA HLM)

- 📍 50, rue Saint-Denis - Dreux
- ☎ 02.37.42.11.48
- 🌐 [hlmlaroseaie.fr](http://hlmlaroseaie.fr)

## Je rencontre des difficultés pour me loger

### Caisse d'Allocations Familiales (CAF)

- 📍 7, rue des Capucins - Dreux
- ☎ 3230 (Prix d'un appel non surtaxé).
- 🌐 Prendre rendez-vous sur [caf.fr](http://caf.fr)

### Fonds de Solidarité pour le Logement (FSL)

Il faut se rendre au Centre Communal d'Action Sociale ou à la Maison des Solidarités et de la Citoyenneté pour retirer un dossier à compléter.

Si vous avez besoin d'aide, demandez un rendez-vous avec un travailleur social du :

#### > Conseil départemental

- 📍 5, rue Henri-Dunant - Dreux
- ☎ 02.37.65.82.00
- 🌐 [eurelien.fr](http://eurelien.fr)

ou

#### > CCAS

- 📍 22, rue des Gaults - Dreux
- ☎ 02.37.38.84.30

### Les bailleurs sociaux

#### > Habitat Drouais

- 📍 Av. J.F. Kennedy - Dreux
- ☎ 02.37.38.60.00 32
- 🌐 [habitat-drouais.fr](http://habitat-drouais.fr)

#### > La Roseraie (SA HLM)

- 📍 50, rue Saint-Denis - Dreux
- ☎ 02.37.42.11.48
- 🌐 [hlmlaroseaie.fr](http://hlmlaroseaie.fr)

### Adil 45/28 (Agence d'information sur le logement du Loiret et d'Eure-et-Loir)

- 📍 3, rue Philarète Chasles - Mainvilliers
- ☎ 02.38.62.47.07
- 🌐 [adil45-28.org](http://adil45-28.org)

#### Permanence à la MDSC du Drouais

- 📍 5 rue Henri Dunant-Dreux

### Maison de l'habitat

- 📍 8, rue du Général de Gaulle - Dreux
- ☎ 02.37.38.55.00
- 🌐 [maison-habitat.fr](http://maison-habitat.fr)

### Action logement

- 📍 6, Av. Nicolas Conte - Chartres
- ☎ 02.37.18.56.51
- 🌐 [actionlogement.fr](http://actionlogement.fr)

Quand je déménage,  
je pense à prévenir  
tous les organismes  
de mon changement  
d'adresse (ma banque,  
l'Assurance maladie,  
la CAF, mon employeur,  
mon assurance,  
ma mutuelle, etc.)

## Je rénove mon logement

### Maison de l'habitat

- 📍 8, rue du Général de Gaulle - Dreux
- ☎ 02.37.38.55.00
- 🌐 maison-habitat.fr

### Action logement

- 📍 6, Av. Nicolas Conte - Chartres
- ☎ 02.37.18.56.51
- 🌐 actionlogement.fr

### Prêt à l'amélioration habitat (CAF)

- 📍 7, rue des Capucins - Dreux
- ☎ 3230 (Prix d'un appel non surtaxé)
- 🌐 caf.fr

### Espace Conseil d'Eure-et-Loir - SOLIHA

- 📍 36, Av. Maurice Manoury - Luisant
- ☎ 02.37.21.32.71
- ✉ france-renov28@solihha.fr

## Je suis à la rue

### Numéro d'urgence

- ☎ 115

### GIP Relais Logement

- 📍 4, Av. Marceau - Dreux
- 📍 25, Bd Louis-Terrier - Dreux
- ☎ 02.37.42.31.18
- Astreinte de 18h à 8h
- ☎ 06.43.16.19.19
- ✉ contact@relaislogement.fr

## J'achète un logement

### Permanence de l'ADIL à la MDSC du Drouais

- 📍 5, rue Henri-Dunant - Dreux
- ☎ 02.38.62.47.07 Sur RDV

> Permanence juridique le 2<sup>e</sup> vendredi  
du mois, le matin

# SANTÉ



**J'ai un souci de santé et un problème  
pour faire les démarches**

**Démarches administratives  
à la CPAM de la ville de Dreux**

- 📍 7 Rue des Capucins - Dreux
- > Où aller voir mon assistante sociale

## J'ai un problème de santé / et démarches de santé



- 7, rue des Capucins - Dreux
- 3646 (Prix d'un appel non surtaxé).
- ameli.fr

### > MSA Beauce Cœur de Loir (Mutualité Sociale Agricole)

- 5, rue Chanzy - Chartres
- 02.37.99.99.99

### Urgences

- 15
- > Médecin traitant
- > Travailleurs sociaux du Conseil départemental :  
5, rue Henri Dunant - Dreux



### Pôle de santé publique

- > Numéro départemental d'accueil téléphonique et d'orientation en cas de souffrance psychique 24h/24
- 02.37.51.50.88
- > Numéro national en cas de souffrance psychique
- 3114
- > **Centre d'accueil de crise (CAC)**
- Bd J.F. Kennedy - Dreux
- 02.37.51.50.88

- > Violences Femmes Info, numéro national de référence pour l'écoute et l'orientation des femmes victimes de violences.

3919

- > Numéro d'appel destiné à tout enfant ou adolescent victime de violences ou à toute personne préoccupée par une situation d'enfant en danger ou en risque de l'être.

119

### > Prévention suicide

3114 ou 3919

### > Maison des Adolescents (MDA)

- Rue Bodeau - Dreux
- 02.37.43.05.19

### > CMP (Centre Médico Psychologique)

- 55, Av. du Général Leclerc - Dreux
- 02.37.50.07.18

### > CMPP (Centre Médico Psycho Pédagogique)

- 12, Bd Jeanne d'Arc - Dreux
- 02.37.63.07.70

### > PMI (Protection Maternelle et Infantile)

- 5, rue Henri-Dunant - Dreux
- 02.37.65.82.66

# FAMILLE



### Besoin d'aide ?

Rendez-vous au CCAS ou au Centre social Dunant-Kennedy

## Je change de situation familiale

### Caisse d'Allocations Familiales (CAF)

#### > Démarches administratives

- 📍 7, rue des Capucins - Dreux
- ☎ 3230 (Prix d'un appel non surtaxé).
- 🌐 Prendre rendez-vous sur [caf.fr](http://caf.fr)

#### > Rendez-vous travailleur social lors d'une séparation

- ☎ 02.37.27.45.45
- ✉ [accompagnement-familles@caf28.caf.fr](mailto:accompagnement-familles@caf28.caf.fr)
- 🌐 [caf.fr](http://caf.fr)

### Caisse Primaire d'Assurance Maladie (CPAM)

- 📍 7, rue des Capucins - Dreux
- ☎ 3646 (Prix d'un appel non surtaxé)
- 🌐 [ameli.fr](http://ameli.fr)

### Centre Communal d'Action Sociale (CCAS)

- 📍 22, rue des Gaults - Dreux
- ☎ 02.37.38.84.30
- ✉ [actionsociale1@ville-dreux.fr](mailto:actionsociale1@ville-dreux.fr)

### Maison des Femmes

- 📍 4, Impasse de la Caille - Dreux
- ☎ 02.37.38.55.72
- ✉ [maisondesfemmes@ville-dreux.fr](mailto:maisondesfemmes@ville-dreux.fr)

### CIDFF

- ☎ 02.47.27.54.00
- ✉ [contact28@cidffcentrevaldeloire.fr](mailto:contact28@cidffcentrevaldeloire.fr)
- 🌐 [centrevaldeloire-fr.cidff.info](http://centrevaldeloire-fr.cidff.info)

### France Victimes

- ☎ 02.37.36.50.36
- ✉ [association@francevictimes28.fr](mailto:association@francevictimes28.fr)
- 🌐 [france-victimes.fr](http://france-victimes.fr)

### Point justice / Maison de la Justice et du droit de Dreux

- 📍 1, Place Paul Doumer - Dreux
- ☎ 02.37.38.84.21
- ✉ [mjd@ville-dreux.fr](mailto:mjd@ville-dreux.fr)

### Conseil Départemental > AEP (anonyme)

- 📍 5, rue Henri-Dunant - Dreux
- ☎ 02.37.65.82.00

### Les promeneurs du Net Parentalité

- > Centre social du Lièvre-d'Or
- 📍 41, rue du Lièvre-d'Or - Dreux
- ☎ 02.37.38.55.60

### Les promeneurs du Net jeunesse

- > Service jeunesse
- ☎ 02.37.38.87.81

### Point info familles

- 📍 92 bis, rue François Foreau  
28110 Lucé
- ☎ 02.37.91.19.95
- ☎ 06.11.49.43.92

### ADSEA 28 - Association Départementale pour la sauvegarde de l'Enfance à l'Adulte

- 📍 2, Av. des Bâtes - Dreux
- ☎ 02.37.50.16.32

### À domicile 28 pour des interventions d'aides à domicile

- > Garde d'enfant
- ☎ 02.37.84.09.79
- ✉ [accueil@domicile28.fr](mailto:accueil@domicile28.fr)

### Les clés de la banque

- 🌐 [lesclesdelabanque.com](http://lesclesdelabanque.com)

### Adil 45/28

- 📍 3, rue Philarète Chasles - Mainvilliers
- ☎ 02.38.62.47.07
- 🌐 [adil45-28.org](http://adil45-28.org)

### > Permanence à la MDSC du Drouais

- 📍 5 rue Henri Dunant-Dreux

### UDAF d'Eure-et-Loir

- 📍 1, Av. Joseph Pichard - Chartres
- ☎ 02.37.88.13.13

### MDSC - Maison des Solidarités et de la citoyenneté du Drouais

- > Conseil départemental
- 📍 5 rue Henri Dunant - DREUX
- ☎ 02.37.65.82.00

### ADSEA médiation familiale

- ☎ 02.37.36.56.56
- ✉ [saf-mediation@adsea28.org](mailto:saf-mediation@adsea28.org)
- ✉ [espace-rencontre@adsea28.org](mailto:espace-rencontre@adsea28.org)

### Association Pluri'Elles

- 📍 7, rue Henri-Dunant
- ☎ 06.12.38.12.39
- ✉ [habiba.ramdani@eurelien.fr](mailto:habiba.ramdani@eurelien.fr)
- ✉ [fatiha.messaoudi@eurelien.fr](mailto:fatiha.messaoudi@eurelien.fr)

### Autres sites utiles

- 🌐 [service-public.fr](http://service-public.fr)
- 🌐 [mesdroitssociaux.gouv.fr](http://mesdroitssociaux.gouv.fr)
- 🌐 [justice.fr](http://justice.fr)
- 🌐 [aidejuridictionnelle.justice.fr](http://aidejuridictionnelle.justice.fr)
- 🌐 [monenfant.fr](http://monenfant.fr)
- 🌐 [mesaides28.fr](http://mesaides28.fr)

# LE VIOLENTOMÈTRE

**Je subis des violences ou mon entourage**  
(Harcèlement scolaire, sur les réseaux sociaux, sexuel, conjugal...)

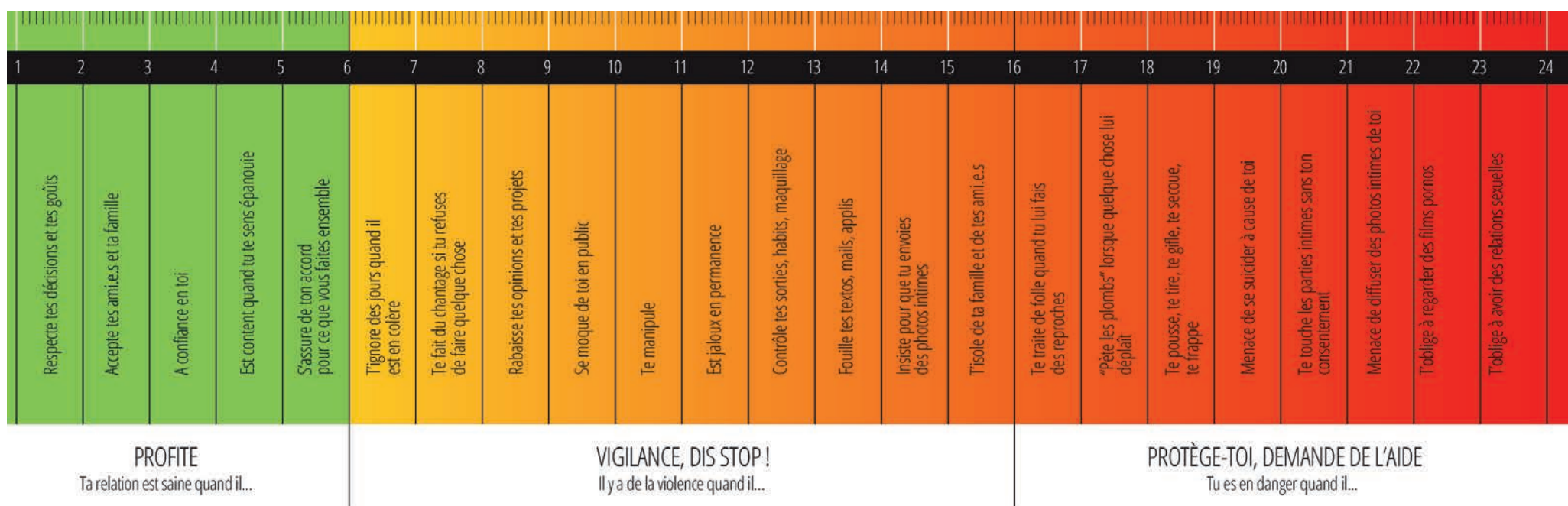
**Le consentement c'est quoi ?** C'est le fait de donner son accord de manière consciente, libre et souhaités et selon les raisons qui te sont propres. Tu n'as pas à te justifier ou subir des pressions !

Outil de sensibilisation qui permet de mesurer le niveau de violence dans une relation amoureuse.

**Vert** : Comportement sain (respect, écoute, confiance)

**Orange** : Signaux d'alerte (jalousie, contrôle, humiliation)

**Rouge** : Violence caractérisée (menaces, coups, isolement forcé)



Des conseils, une écoute en cas de violences conjugales :

• **Accueil de jour «Le Bercaïl»**

☎ 06.30.82.90.16 (24h/24 - 7j/7)

☎ 3919 : ligne d'écoute nationale, anonyme et gratuite

🌐 www.parcours-victimes.fr

🌐 www.arretonslasviolences.gouv.fr

• **France victimes**

Association qui guide et informe les victimes sur leurs droits et démarches à réaliser.

☎ 02.37.36.50.36

@ association@france-victimes.fr

🌐 www.france-victimes.fr

• **CIDFF**

☎ 02.47.27.54.00

@ contact28@cidffcentrevaldeloire.fr

**En cas d'urgence :**

☎ 17 (police)

☎ 114 (urgence par sms)

☎ 115 (hébergement d'urgence)

# PARENTALITÉ



## Besoin d'aide ?

Rendez-vous au CCAS ou  
au Centre social Dunant-Kennedy

## J'attends un enfant ou j'adopte un enfant

### CAF - Caisse d'Allocations Familiales

#### > Démarches administratives

- 📍 7, rue des Capucins - Dreux
- 📍 Prendre rendez-vous sur [caf.fr](http://caf.fr)
- ☎ 3230 (prix d'un appel non surtaxé)

### CPAM - Caisse Primaire d'Assurance Maladie

- 📍 7, rue des Capucins - Dreux
- ☎ 3646 (prix d'un appel non surtaxé)
- 🌐 [ameli.fr](http://ameli.fr)

### Dispositif 1000 premiers jours

- 📍 [1000-premiers-jours.fr](http://1000-premiers-jours.fr)

### Centre social du Lièvre-d'Or

- 📍 41, rue du Lièvre-d'Or - Dreux
- ☎ 02.37.38.55.60

### Mairie de Dreux - Guichet unique

- 📍 2, rue de Châteaudun - Dreux
- ☎ 02.37.38.84.91
- 🌐 [dreux.com](http://dreux.com)

### Relais petite enfance Dreux

#### > Renseignement modes de garde

- 📍 19, rue Léon Frapié - Dreux
- ☎ 02.27.28.55.89
- ☎ 06.48.09.21.26

### Mission Locale

- 📍 7, rue Henri-Dunant - Dreux
- ☎ 02.37.38.57.67
- 🌐 [mldrouais.fr](http://mldrouais.fr)

Rendez-vous sur  
[www.monenfant.fr](http://www.monenfant.fr)  
pour découvrir des astuces  
sur la parentalité  
et les modes de garde  
les plus proches  
de chez vous !

## Je recherche une activité pour mon enfant

### BAFA

#### CAF - Caisse d'Allocations Familiales

- 📍 7, rue des Capucins - Dreux
- ☎ 3230 (prix d'un appel non surtaxé)
- 🌐 Prendre rendez-vous sur [caf.fr](http://caf.fr)

#### Centre social du Lièvre-d'Or

- 📍 41, rue du Lièvre-d'Or - Dreux
- ☎ 02.37.38.55.60

#### Accueil de loisirs 3/11 ans

##### > Pôle administratif - Service Enfance

- 📍 18, rue des Gaults - Dreux
- ☎ 02.37.38.55.20
- ☎ 02.37.38.84.40
- ✉ [enfance@ville-dreux.fr](mailto:enfance@ville-dreux.fr)

#### Accueil de loisirs 11-14 ans

- 🌐 [portailfamille.dreux.com](http://portailfamille.dreux.com)

### CULTURE

#### Les ateliers du Centre d'Art Contemporain (arTIsenal)

- 📍 13, Place Mésirard - Dreux
- ☎ 02.37.38.87.54
- 🌐 [dreux.com/lartsenal/](http://dreux.com/lartsenal/)

#### Les ateliers de la Micro-Folie

- 📍 41, rue du Lièvre d'Or - Dreux
- ☎ 02.37.38.55.71
- 🌐 [dreux.com/la-micro-folie/](http://dreux.com/la-micro-folie/)

#### Les ateliers du Musée de Dreux

- 📍 5, place du Musée - Dreux
- ☎ 02.37.38.55.75
- 🌐 [dreux.com/le-musee/](http://dreux.com/le-musee/)

#### Citéslab

- 📍 13, rue des Livraindières - Dreux
- ☎ 06.47.61.45.02
- ✉ [luna.michel@bge-terredeloir.fr](mailto:luna.michel@bge-terredeloir.fr)

#### CDJ Pôle jeunesse

- 📍 18, rue des Gaults - Dreux
- ✉ [polejeunesse@ville-dreux.fr](mailto:polejeunesse@ville-dreux.fr)

#### Mission Locale

- 📍 7, rue Henri-Dunant Dreux
- ☎ 02.37.38.57.67
- 🌐 [mldrouais.fr](http://mldrouais.fr)

#### Réussite Éducative

- 📍 30, rue Henri-Dunant
- ☎ 02.37.38.87.56

#### Service Jeunesse

- 📍 18, rue des Gaults Dreux
- ☎ 02.37.38.87.81

### SPORTS

#### École des sports, apprentissage de la natation

- 📍 Guichet Unique
- 18, rue des Gaults - Dreux
- ☎ 02.37.38.84.91
- 🌐 [portailfamille.dreux.com](http://portailfamille.dreux.com)

# ÉDUCATION



### Besoin d'aide ?

Rendez-vous au CCAS ou  
au Centre social Dunant-Kennedy

## Je veux inscrire mon enfant à l'école

### Guichet unique

- 📍 18, rue des Gaults - Dreux
- ☎ 02.37.38.84.91
- ✉ education@ville-dreux.fr

## Mon enfant a des difficultés scolaires

### Établissements scolaires de l'enfant concerné

#### Centre social du Lièvre-d'Or

##### > Temps d'accompagnement à la scolarité

- 📍 41, rue du Lièvre-d'Or - Dreux
- ☎ 02.37.46.36.85

> Se rapprocher de l'établissement où votre enfant est scolarisé.

#### Mission Locale du Drouais (16-25 ans)

- 📍 7, rue Henri-Dunant - Dreux
- ☎ 02.37.38.57.67
- ✉ mldrouais.fr

#### Réussite Éducative

- 📍 30, rue Henri-Dunant - Dreux
- ☎ 02.37.38.87.45

#### CMP (Centre Médico-Psychologique)

- 📍 55, Av. du Général Leclerc - Dreux
- ☎ 02.37.50.07.18

## Mon enfant veut faire des études

### SPOT IJ - Spot Info Jeunesse

- 📍 8, Cour de l'Hôtel Dieu - Dreux
- ☎ 02.37.38.65.95
- ✉ spotij@ville-dreux.fr

### CIO - Centre Information et Orientation

- 📍 1, Place du Champ de Foire - Dreux
- ☎ 02.38.83.49.76

### Crous pour la Bourse

- 🌐 lescrous.fr

### Onisep

- 🌐 onisep.fr

### CAF - Caisse d'Allocations Familiales

#### > Aide au logement

- 📍 7, rue des Capucins - Dreux
- ☎ 3230 (prix d'un appel non surtaxé).
- 📍 Prendre rendez-vous sur caf.fr

### Action logement - Garantie Visale

- 📍 6, Av. Nicolas Conte - Chartres
- ☎ 02.37.18.56.51
- 🌐 actionlogement.fr

## Mon enfant a un problème, à qui parler ?

### Centre social du Lièvre-d'Or

- 📍 41, rue du Lièvre-d'Or - Dreux
- ☎ 02.37.38.55.60

### Pour parler du harcèlement scolaire

- ☎ 3018 (prix d'un appel non surtaxé).
- 🌐 education.gouv.fr

### Réussite Éducative

- 📍 30, rue Henri-Dunant - Dreux
- ☎ 02.37.38.87.45

### Maison des ados

- 📍 30, rue Henri-Dunant - Dreux
- ☎ 02.37.43.05.19

### Enfance en danger

- ☎ 119



# INSERTION



## Besoin d'aide ?

Rendez-vous au CCAS ou  
au Centre social Dunant-Kennedy

## Je recherche un emploi

### France Travail Dreux/Vernouillet

- 📍 3 Av. Marc Chappey - Vernouillet
- 📍 1, rue du Bois des Fossés - Dreux
- ☎ 3949 (prix d'un appel non surtaxé).
- 🌐 francetravail.fr

### Mission locale (de 16 à 25 ans)

- 📍 7, rue Henri-Dunant - Dreux
- ☎ 02.37.38.57.67
- 🌐 mldrouais.fr

### Centre social du Lièvre-d'Or

#### > Ateliers CV et lettres de motivation

- 📍 41, rue du Lièvre-d'Or - Dreux
- ☎ 02.37.38.55.60

### ADEPS - Association des écrivains publics solidaires

- ☎ 07 87 74 96 08
- ✉ ecrivains.adeps@orange.fr

### SPOT IJ - Spot Info Jeunesse

- 📍 8, Cour de l'Hôtel Dieu - Dreux
- ☎ 02.37.38.65.95
- ✉ spotij@ville-dreux.fr

### Multi-services

- 📍 35, rue de Moronval - Dreux
- ☎ 02.37.42.59.99

### SATRI - Société d'Aptitude au Travail de Recyclage et d'Insertion

- 📍 15, Av. Louise Michel - Vernouillet
- ☎ 02.37.42.43.88
- 🌐 satri.fr

### Le Relais d'Eure-et-Loir

- ☎ 02.37.43.63.40

Quelles démarches  
administratives faire ?

Demander le RSA à la Caf

Mettre sa situation  
personnelle à jour

sur son espace Caf

S'inscrire à France Travail  
ou à la Mission Locale

## J'arrive en France

### Numéro d'urgence

☎ 115

### Centre social du Lièvre-d'Or - Médiateur(rice)

📍 41, rue du Lièvre-d'Or - Dreux

☎ 02.37.38.55.60

> **CRIA 28** : 02.37.36.06.19

> **AID** : 02.37.50.29.82

### CAF - Caisse d'Allocations Familiales

#### > Démarches administratives

📍 7, rue des Capucins - Dreux

☎ 3230 (Prix d'un appel non surtaxé).

🌐 Prendre rendez-vous sur [caf.fr](http://caf.fr)

### MDSC Drouaise du Conseil départemental Maison des Solidarités et de la Citoyenneté

📍 5, rue Henri-Dunant - Dreux

☎ 02.37.65.82.00

🌐 [eurelien.fr](http://eurelien.fr)

### Sous-Préfecture

📍 2, rue des Capucins - Dreux

☎ 02.37.27.72.00

🌐 [eure-et-loir.gouv.fr](http://eure-et-loir.gouv.fr)

### Relais logement

📍 125, rue du Bois Sabot - Dreux

☎ 02.37.42.72.41

### La Croix-rouge

📍 13, Av. du Maréchal de Lattre  
de Tassigny - Dreux

☎ 02.37.42.07.32

### Familles de France

📍 17, rue Saint-Jean - Dreux

☎ 02.37.42.06.84

@ [fam.defrancedreux@free.fr](mailto:fam.defrancedreux@free.fr)

### OFII

🌐 [ofii.fr](http://ofii.fr)

### OFPRA

🌐 [ofpra.gouv.fr](http://ofpra.gouv.fr)

### Maison de la Justice

📍 1, Place Paul-Doumer - Dreux

☎ 02.37.38.84.21

@ [fmjd@ville-dreux.fr](mailto:fmjd@ville-dreux.fr)

### ADIE - Association pour le Droit à l'Initiative économique

📍 10, rue des Gaults - Dreux

☎ 0 969 328 110

(n°Cristal, appel non surtaxé)

### AGIR - Action pour la Gestion et l'Insertion Régionale

📍 22, rue des Gaults - Dreux

☎ 02.37.42.81.05

### Adeps - Association des écrivains publics solidaires

☎ 07.87.74.96.08

@ [ecrivains.adeps@orange.fr](mailto:ecrivains.adeps@orange.fr)

### Site info réfugié

#### > Sous-Préfecture de Dreux

📍 2-4, rue des Capucins - Dreux

☎ 02.37.27.72.00

🌐 <https://refugies.info>

# SENIOR



### Besoin d'aide ?

Rendez-vous au CCAS ou  
au Centre social Dunant-Kennedy

## Je m'approche de la retraite

### CAF - Caisse d'Allocations Familiales

#### > Du RSA à la Retraite / Allocation Logement

- 📍 7, rue des Capucins - Dreux
- ☎ 3230 (prix d'un appel non surtaxé).
- 🌐 caf.fr

### CPAM - Caisse Primaire d'Assurance Maladie

- 📍 7, rue des Capucins - Dreux
- ☎ 3646 (prix d'un appel non surtaxé)
- 🌐 ameli.fr

### CARSAT - Agence de Retraite

- 📍 57 bis, rue du Docteur Manoury - Chartres
- ☎ 3660 (prix d'un appel non surtaxé)
- 🌐 carsat-cvl.fr

### MDSC Drouaise du Conseil départemental

- 📍 5, rue Henri-Dunant - Dreux
- ☎ 02.37.65.82.00
- 🌐 eurelien.fr

### CCAS - Centre Communal d'Action Sociale

- 📍 22, rue des Gaults - Dreux
- ☎ 02.37.38.84.30
- 🌐 actionsociale1@ville-dreux.fr

### Agirc-Arcco

- ☎ 01.71.72.12.00
- 🌐 agirc-arcco.fr

### MSA - Mutualité Sociale Agricole

- 📍 7, rue Henri-Dunant - Dreux
- ☎ 02.48.55.40.50
- 🌐 msa-beauce-coeurdeloire.fr

### Mutuelle communale

- ☎ 02 37 30 01 96
- 🌐 www.dreux.com

**Si besoin d'un logement adapté, rapprochez-vous des bailleurs listés dans la partie logement.**

## Je me sens isolé socialement

### Centre social du Lièvre-d'Or

- 📍 41, rue du Lièvre-d'Or - Dreux
- ☎ 02.37.38.55.60
- 🌐 jeveuxaider.gouv.fr

## J'ai des difficultés en lien avec l'autonomie

### CCAS - Service Aide à domicile ou Service Soins Infirmiers à domicile

- 📍 1, rue Henri Lefebvre - Dreux
- ☎ 02.37.46.04.08
- 🌐 dreux.com

### Des dispositifs existent pour adapter votre logement

#### > Adil 45/28

- 📍 3, rue Philarète Chasles - Mainvilliers
- ☎ 02.38.62.47.07
- 🌐 adil45-28.org

#### > Maison de l'Habitat

- 📍 8, rue du Général de Gaulle - Dreux
- ☎ 02.37.38.55.00
- 🌐 maison-habitat.fr

#### > Maison Départementale de l'Autonomie (MDA)

- 📍 7, rue Henri-Dunant - Dreux
- ☎ 02.37.64.25.50
- 📧 mda.drouais@mda28.fr

### Linéad

- 📍 Place de la Gare - Dreux
- ☎ 02.37.42.10.10

### Allocation Personnalisée d'Autonomie

- > Permanences Espace France Renov'
- ☎ 02.37.21.32.71

**Le saviez-vous ?  
En tant que senior,  
vous pouvez avoir  
des avantages au niveau  
du transports (SNCF, bus)  
et dans des lieux culturels  
comme le cinéma !  
Parfois, vous pouvez payer  
moins cher.**

# DROITS



## Besoin d'aide ?

Rendez-vous au CCAS ou  
au Centre social Dunant-Kennedy

## J'ai besoin d'aide pour mes démarches

### CAF - Caisse d'Allocations Familiales

#### > Les aides possibles

- 📍 7, rue des Capucins - Dreux
- ☎ 3230 (Prix d'un appel non surtaxé).
- 🌐 Prendre rendez-vous sur [caf.fr](http://caf.fr)

### CPAM - Caisse Primaire d'Assurance Maladie

- 📍 7, rue des Capucins - Dreux
- ☎ 3646 (Prix d'un appel non surtaxé).
- 🌐 [ameli.fr](http://ameli.fr)

### CCAS - Centre Communal d'Action Sociale

- 📍 22, rue des Gaults - Dreux
- ☎ 02.37.38.84.30
- 🌐 [dreux.com](http://dreux.com)

### Centre social du Lièvre-d'Or Médiateur(rice)

- 📍 41, rue du Lièvre-d'Or - Dreux
- ☎ 02.37.38.55.60

### Maison de la justice et du droit de Dreux

- 📍 1, Place Paul Doumer - Dreux
- ☎ 02.37.38.84.21
- 🌐 [dreux.com](http://dreux.com)

### Adeps - Association des écrivains publics

- ☎ 07.87.74.96.08
- ✉ [ecrivains.adeps@orange.fr](mailto:ecrivains.adeps@orange.fr)

### CIDFF

- ☎ 02.47.27.54.00
- 🌐 [centrevaleloire-fr.cidff.info](http://centrevaleloire-fr.cidff.info)
- ✉ [contact28@cidffcentrevaleloire.fr](mailto:contact28@cidffcentrevaleloire.fr)

### France Victimes

- ☎ 02.37.36.50.36
- 🌐 [france-victimes.fr](http://france-victimes.fr)

### Centre des Impôts

- 📍 1 bis, rue des Granges - Dreux
- ☎ 02.37.38.06.00
- 🌐 [impots.gouv.fr](http://impots.gouv.fr)

### Conseil départemental

- 📍 5 rue Henri-Dunant Dreux
- ☎ 02.37.65.82.00

### Le médiateur de la République

#### > Formulaire à remplir

- 🌐 [demarches-simplifiees.fr/commencer/mediation-de-bercy](http://demarches-simplifiees.fr/commencer/mediation-de-bercy)

### Mutuelle communale

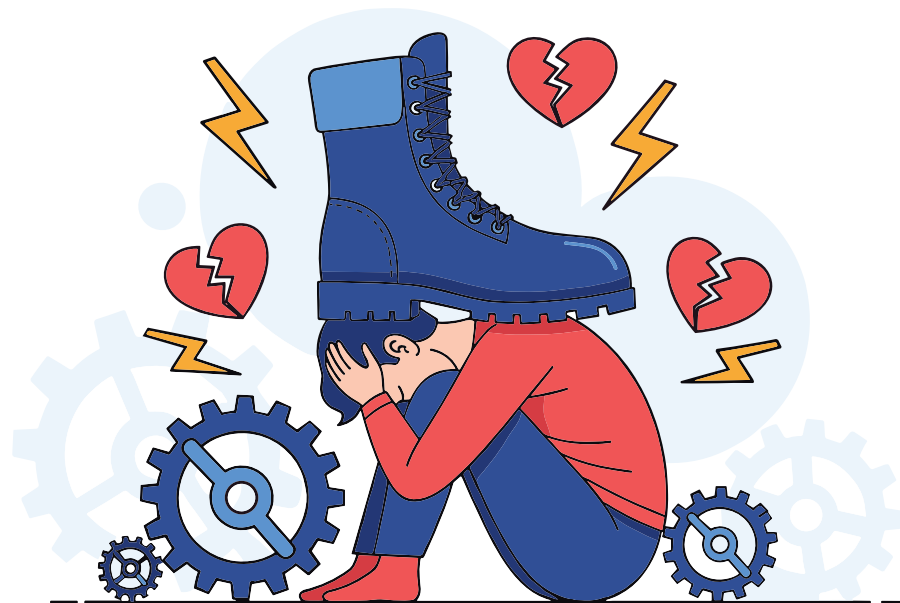
- ☎ 02 37 30 01 96
- 🌐 [www.dreux.com](http://www.dreux.com)

### France Services de Dreux - Les Bâtes

- ☎ 02.37.15.39.96
- ✉ [accueil-rgp.284470a@laposte.fr](mailto:accueil-rgp.284470a@laposte.fr)

**Permanence gratuite de  
30 minutes sur rendez-vous  
avec un avocat à la maison  
de la justice.**

# DIFFICULTÉS DE VIE



## Besoin d'aide ?

Rendez-vous au CCAS ou  
au Centre social Dunant-Kennedy

## J'ai perdu un proche

### CAF - Caisse d'Allocations Familiales

> Perte d'un enfant ou du partenaire

- 📍 7 rue des Capucins - Dreux
- ☎ 02.37.27.45.45
- ✉ accompagnement-familles@caf28.caf.fr
- 🌐 caf.fr

### CPAM

- 📍 7, rue des Capucins - Dreux
- ☎ 3646
- 🌐 ameli.fr

### Le Pôle location

> Mise à disposition de salle

- ☎ 02.37.38.87.37

### Pour parler du deuil

- ☎ 02.37.51.59.34

### CCAS

- 📍 22, rue des Gaults - Dreux
- ☎ 02.37.38.84.30
- 🌐 dreux.com

### Association Empreintes

- ☎ 01.42.380.808
- 🌐 empreintes-asso.com

### Mieux traverser le deuil

- 🌐 mieux-traverser-le-deuil.fr

**N'hésitez pas à contacter :**

**Capital décès,  
employeur, Assurance  
maladie, mutuelle...**

## J'ai un besoin alimentaire

### Conseil départemental

- 📍 5, rue Henri-Dunant - Dreux
- ☎ 02.37.65.77.30

### Mission locale (16-25 ans)

- 📍 7, rue Henri-Dunant - Dreux
- ☎ 02.37.38.57.67
- 🌐 mldrouais.fr

### Secours catholique

- 📍 8, rue Desmousseaux - Dreux

### Secours Populaire

- 📍 7, rue du Président Wilson - Dreux
- ☎ 02.37.46.20.01
- 🌐 spf28@orange.fr

### Croix-Rouge

- 📍 13, Av. du Maréchal de Lattre  
de Tassigny - Dreux
- ☎ 02.37.42.07.32

### Resto du Coeur

- 📍 37, rue des Riottes - Dreux
- ☎ 06.47.99.33.67

## Je n'ai pas de logement

### Numéro d'urgence

- ☎ 115

### Conseil départemental - Action sociale

- 📍 5, rue Henri-Dunant - Dreux
- ☎ 02.37.65.82.00
- 🌐 eurelien.fr



Ville de Dreux