

Ingénierie Sociale

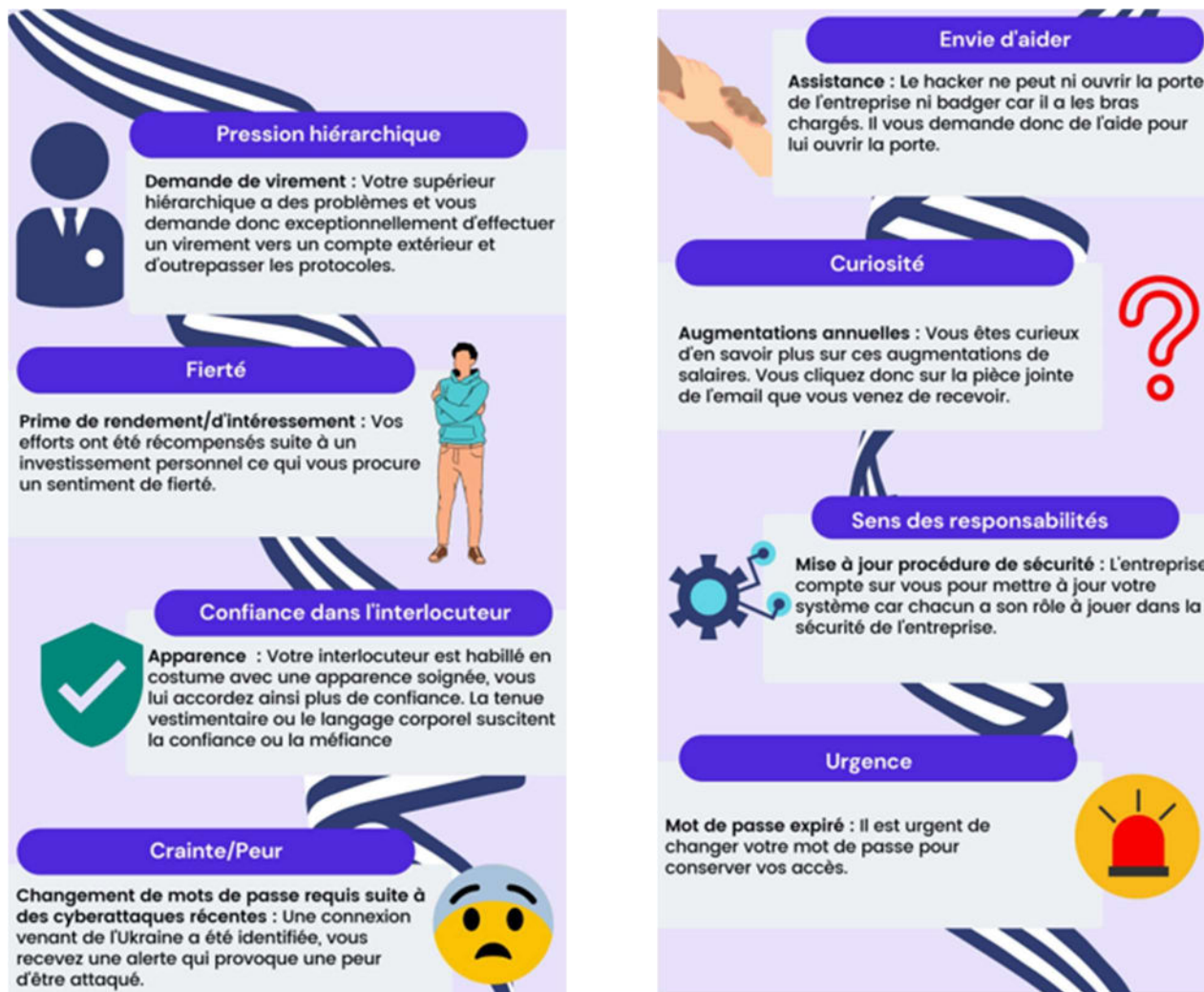


Image Arsen.co

Qu'est-ce que l'Ingénierie Sociale ?

Les dernières actualités pour rester informé tout au long de la semaine.



L'ingénierie sociale est une technique de manipulation psychologique utilisée pour inciter une personne à transmettre elle-même des données dites sensibles : elles peuvent être à caractère personnelles ou confidentielles et ont pour finalité d'accéder aux systèmes d'information d'une organisation où dans notre cas, de la collectivité.



Comment reconnaître l'ingénierie sociale ?

Dans le contexte d'un courriel ou d'un échange de plusieurs messages, la personne avec qui vous discutez pourrait vous amener à ouvrir une pièce jointe ou à cliquer sur un hyperlien. Un programme malveillant peut alors être installé et le fraudeur peut prendre le contrôle de votre ordinateur à distance.

Vous pourriez recevoir un appel téléphonique au cours duquel votre interlocuteur cherche à vous soutirer des informations confidentielles.

Les fraudeurs peuvent abandonner volontairement une clé USB ou un autre dispositif électronique contenant un virus ou un programme malveillant dans un espace public. Une fois branché à un ordinateur, le virus ou le logiciel s'active et permet au cybercriminel de s'infiltrer dans le système d'une organisation.

Le cybercriminel peut tenter d'accéder à une zone de travail sécurisée par la technique de talonnage. Il pourrait entrer en contact avec vous et se faire passer pour un partenaire externe de l'organisation ou suivre un employé autorisé.

« Cette approche est-elle sollicitée et légitime ? »

Comment réagir ?

- **La sollicitation est-elle légitime** : ai-je sollicité cet échange ou cette demande ? dans la négative, ne répondez pas et interrompez les échanges.
- **Vous doutez de l'identité d'un interlocuteur pourtant connu** : contactez le par le biais d'un autre canal de communication afin de lever le doute.
- **On vous demande votre mot de passe** : celui-ci est strictement personnel et confidentiel et n'a pas vocation à être communiqué.
- **La situation est prétendue « urgente » on me demande de réagir immédiatement et de suivre les instructions communiquées** : cette technique est utilisée pour amoindrir vos capacités de réflexion et a pour but de vous empêcher d'opérer les vérifications adéquates.
- **Vous pensez être victime de cybermalveillance en tant que particulier ?**

Rendez-vous le site <https://www.cybermalveillance.gouv.fr>